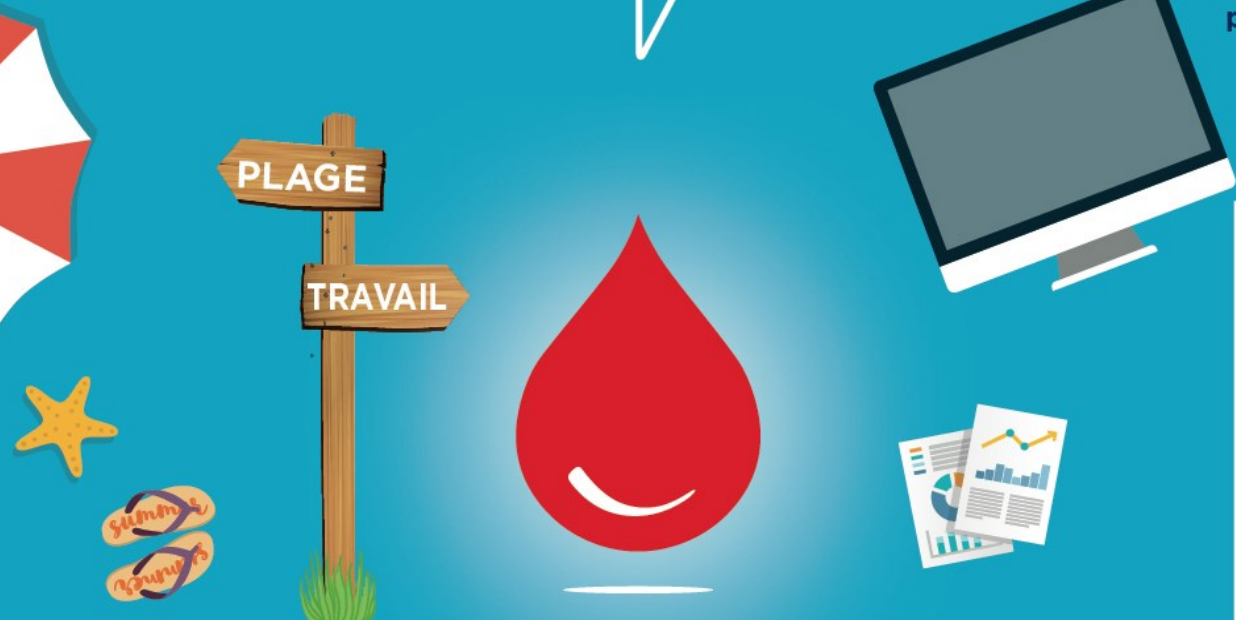




CET ÉTÉ, OÙ QUE VOUS SOYEZ,
PARTAGEZ VOTRE POUVOIR,
DONNEZ VOTRE SANG !



Chaque année, 1 million de malades sont soignés grâce aux dons de sang. Il n'existe pas de produit capable de se substituer aux produits sanguins. Alors, partagez votre pouvoir, donnez votre sang ! Nous comptons sur vous !

Les 4 étapes pour donner son sang

La durée totale de ces étapes est d'environ une heure. Il est recommandé de ne pas venir à jeun et de bien boire avant et après le don.



Vous êtes accueilli(e) par un(e) secrétaire,



Vous passez un entretien prédon afin de déterminer votre aptitude au don,



Le prélèvement dure de 7 à 10 minutes et permet de prélever entre 400 et 500 ml de sang,



Après votre don, vous restez sous la surveillance de l'équipe médicale dans l'espace repos où une collation vous est offerte. Après un don, il est important de boire beaucoup et manger.

DON DE SANG

PARAY VIEILLE POSTE

MERCREDI 12 JUILLET 2017
DE 16H à 20H

Salle RENE CASSIN (AU DESSUS DU MARCHE)
38 AVENUE VICTOR HUGO

LES CONDITIONS POUR DONNER SON SANG :

- Etre âgé(e) de 18 à 70 ans,
- Etre muni(e) d'une pièce d'identité avec photo (pour un premier don),
- Etre reconnu(e) apte au don,
- Peser au moins 50 kg,
- Avoir un taux d'hémoglobine suffisant (si vous êtes nouveau donneur ou si votre dernier don date de plus de 2 ans, un dosage sera effectué).

DANS CERTAINS CAS, IL FAUT RESPECTER UN DÉLAI AVANT DE POUVOIR DONNER SON SANG :

- Après la fin d'un traitement par antibiotiques : **7 jours**,
- Après des soins dentaires : **7 jours**, (sauf soins de carie et détartrage : 1 jour)
- Après un épisode infectieux : **14 jours** après l'arrêt des symptômes,
- Après un piercing ou un tatouage : **4 mois**,
- Après un voyage dans un pays où sévit le paludisme (malaria...): **4 mois**,
- Après une intervention chirurgicale : **4 mois**.

